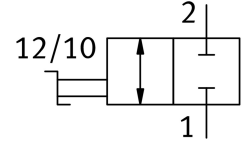
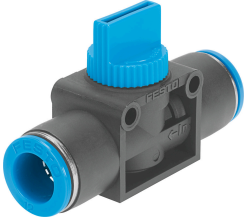


關斷閥 HE-2-QS-10

訂貨編號: 153469

FESTO



資料表

特性	值
閥功能	兩口兩位雙螺線管
氣動介面，氣口 1	QS-10
氣動介面，氣口 2	QS-10
驅動方式	手冊
安裝方式	是否要： 透過通孔直接安裝 管式安裝
標準標稱流量	752.4 l/min
公稱通徑	4.7 mm
工作壓力	-0.095 MPa...1 MPa -0.95 bar...10 bar
環境溫度	0 °C...60 °C
外殼材質	加強型 PBT
工作介質	壓縮空氣，符合 ISO 8573-1:2010 [7:-:-]
密封原理	軟密封
安裝位置	可選
結構特點	活塞閘閥
嚮導類型	直接
流向	可逆
工作和嚮導介質說明	可用潤滑介質工作（之後須一直潤滑介質工作）
耐腐蝕等級 CRC	2 - 中等耐腐蝕能力
油漆濕潤缺陷物質（PWIS）符合性	VDMA24364-B1/B2-L
無塵室等級	4 級，符合 ISO 14644-1
介質溫度	0 °C...60 °C
產品重量	41 g
材料說明	RoHS 合規
密封件材質	NBR