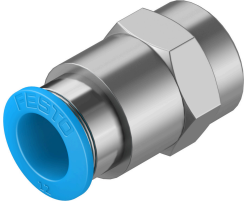


快插接頭 QSF-3/8-12-B

訂貨編號: 153030

FESTO



資料表

| 特性 | 值 |
|---------------------|---|
| 尺寸 | 標準 |
| 公稱通徑 | 11 mm |
| 旋入螺釘上的密封件類型 | 塗層 |
| 安裝位置 | 可選 |
| 設計 | 直列式設計 |
| 套組規格 | 10 |
| 結構特點 | 推挽原理 |
| 工作壓力時完整溫度範圍 | -0.095 MPa...0.6 MPa -13.775 psi...87 psi |
| 操作壓力的溫度範圍 | -0.95 bar...6 bar |
| 取決於溫度的工作壓力 | -0.095 MPa...1.4 MPa -13.775 psi...203 psi |
| 取決於溫度的操作壓力 | -0.95 bar...14 bar |
| 海事分類 | 參見證書 |
| 工作介質 | 壓縮空氣，符合 ISO 8573-1:2010 [7:-:-] 含水量符合 www.festo.com 上的製造商合格聲明 |
| 工作和嚮導介質說明 | 可用潤滑介質工作 |
| 耐腐蝕等級 CRC | 1 - 低耐腐蝕能力 |
| 油漆濕潤缺陷物質 (PWIS) 符合性 | VDMA24364-B1/B2-L |
| 無塵室等級 | 4 級，符合 ISO 14644-1 |
| 環境溫度 | -10 °C...80 °C |
| 標稱扭矩 | 15.5 Nm |
| 標稱鎖緊扭矩公差 | ± 20% |
| 產品重量 | 46 g |
| 安裝方式 | 外六角形，規格 21 mm |
| 氣動介面，氣口 1 | 內螺紋 G3/8 |
| 氣動介面，氣口 2 | 用於 12 mm 外徑的氣管 |
| 釋放環顏色 | 藍色 |
| 材料說明 | RoHS 合規 |
| 外殼材質 | 鍍鎳黃銅 |
| 釋放環材料 | POM |
| 氣管密封件材料 | NBR |

| 特性 | 值 |
|----------|--------|
| 氣管夾緊元件材質 | 高合金不鏽鋼 |