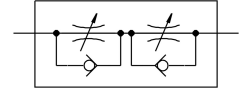


單向節流閥 GR-1/8X2-B

訂貨編號: 152612

FESTO



資料表

特性	值
閥功能	單向節流功能
氣動介面，氣口 1	G1/8
氣動介面，氣口 2	G1/8
調節元件	滾花螺絲
安裝方式	是否要： 面板式安裝 具通孔
流量控制方向上的標準標稱流量	205 l/min
封鎖方向上的標準標稱流量	190 l/min
工作壓力	0.5 bar...10 bar
環境溫度	-20 °C...60 °C
外殼材質	精製鋁合金
防爆	必須遵守證書中的資訊！ 防爆區 1 (ATEX) 防爆區 2 (ATEX) 區 21 (ATEX) 區 22 (ATEX)
安裝位置	可選
工作介質	壓縮空氣，符合 ISO 8573-1:2010[7:4:4]
工作和嚮導介質說明	可用潤滑介質工作（之後須一直潤滑介質工作）
油漆濕潤缺陷物質（PWIS）符合性	VDMA24364-B1/B2-L
介質溫度	-20 °C...60 °C
公稱通徑	3 mm
產品重量	54 g
材料說明	RoHS 合規
密封件材質	NBR
套管材質	POM
調節螺絲材質	高合金鋼
螺帽材料	精製鋁合金