

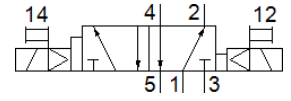
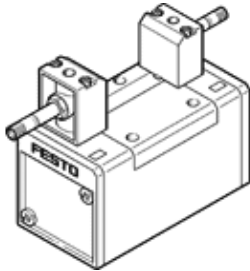
電磁閥

JMFDH-5/2-D-3-C

料號: 151872

FESTO

具手動控制.



技術參數

特性	值
閥功能	5/2 雙穩態-主控
驅動類型	電動
寬度	65 mm
標準額定流量	4,500 l/min
Operating pressure MPa	0.2 ... 1 MPa
操作壓力	2 ... 10 bar
設計結構	活塞滑塊
Maritime classification	see certificate
防護等級	IP65
額定尺寸	14.5 mm
網柵尺寸	71 mm
排氣功能	可節流
密封原理	軟性
裝配位置	任何
符合標準	ISO 5599-1
手動控制	具配件, 可鎖定 推力
ISO 代號	369
嚮導類型	由嚮導控制
嚮導氣源	內部的
流量方向	不可逆
Overlap	Positive overlap
反向切換時間	18 ms
反向切換時間 (主控信號)	18 ms
最大正向測試脈衝具 logic 0	2,200 µs
最大負向測試脈衝具 logic 1	3,700 µs
操作介質	壓縮空氣符合 ISO8573-1:2010 [7:4:4]
注意: 操作和嚮導介質	潤滑操作可行 (隨後需要進一步操作)
耐振動	Transport application test with severity level 1 as per FN 942017-4 and EN 60068-2-6
耐衝擊	Shock test with severity level 2 in accordance with FN 942017-5 and EN 60068-2-27
PWIS conformity	VDMA24364-B1/B2-L
介質溫度	-10 ... 60 °C
聲壓等級	85 dB(A)
環境溫度	-5 ... 40 °C
產品重量	1,060 g
電氣連接	通過 F 線圈, 必須另行訂購
安裝類型	在底座上 具通孔和螺釘
嚮導排氣口 82	M5
嚮導排氣口 84	M5
氣壓連接, 氣口 1	連接板規格 3 符合 ISO 5599-1標準
氣壓連接, 氣口 2	連接板規格 3 符合 ISO 5599-1標準

特性	值
氣壓連接, 氣口 3	連接板規格 3 符合 ISO 5599-1標準
氣壓連接, 氣口 4	連接板規格 3 符合 ISO 5599-1標準
氣壓連接, 氣口 5	連接板規格 3 符合 ISO 5599-1標準
材料備註	符合 RoHS
Material seals	HNBR NBR
Material housing	壓鑄鋁