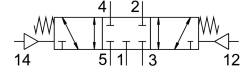
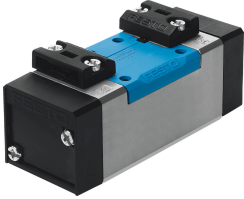


氣控閥 VL-5/3G-D-3-C

訂貨編號: 151867

FESTO



資料表

特性	值
閥功能	五口三位中封式
驅動方式	氣動
寬度	65 mm
標準標稱流量	4100 l/min
工作口	底座規格 3，符合 ISO 5599-1 標準 G1/2
工作壓力	-0.09 MPa...1.6 MPa -0.9 bar...16 bar
結構特點	活塞閘閥
復位類型	彈簧復位
認證	c UL us - 認證 (OL)
公稱通徑	14.5 mm
網格尺寸	71 mm
排氣功能	具有節流選項
密封原理	軟密封
安裝位置	可選
符合標準	ISO 5599-1
手動裝置	無
ISO 規範	306
嚮導類型	直接
流向	可逆
搭接	正重疊
嚮導壓力	3 bar...16 bar
關閉時間	61 ms
打開時間	17 ms
工作介質	壓縮空氣，符合 ISO 8573-1:2010 [7:4:4]
工作和嚮導介質說明	可用潤滑介質工作 (之後須一直潤滑介質工作)
抗振性	運輸應用測試，嚴重性等級 1，符合 FN 942017-4 和 EN 60068-2-6 標準
耐衝擊性	衝擊測試，嚴重性等級 2，符合 FN 942017-5 和 EN 60068-2-27
油漆濕潤缺陷物質 (PWIS) 符合性	VDMA24364-B1/B2-L
介質溫度	-10 °C...60 °C

特性	值
聲壓度	85 dB(A)
嚮導介質	壓縮空氣，符合 ISO 8573-1:2010[7:4:4]
環境溫度	-10 °C...60 °C
產品重量	910 g
安裝方式	底座上 透過通孔和螺絲
嚮導氣口 12	底座規格 3，符合 ISO 5599-1 標準
嚮導氣口 14	底座規格 3，符合 ISO 5599-1 標準
氣動介面，氣口 1	底座規格 3，符合 ISO 5599-1 標準
氣動介面，氣口 2	底座規格 3，符合 ISO 5599-1 標準
氣動介面，氣口 3	氣路板規格 3 符合 ISO 5599-1 標準
氣動介面，氣口 4	底座規格 3，符合 ISO 5599-1 標準
氣動介面，氣口 5	底座規格 3，符合 ISO 5599-1 標準
材料說明	RoHS 合規
密封件材質	HNBR NBR
外殼材質	壓鑄鋁