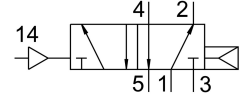
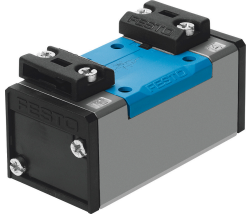


氣控閥 VL-5/2-D-2-C

訂貨編號: 151845

FESTO



資料表

特性	值
閥功能	五口二位，單穩態
驅動方式	氣動
寬度	54 mm
標準標稱流量	2300 l/min
工作口	底座規格 2，符合 ISO 5599-1 標準 G3/8
工作壓力	0.2 MPa...1.6 MPa 2 bar...16 bar
結構特點	活塞閘閥
復位類型	氣動彈簧
認證	UL - 認證 (OL)
公稱通徑	11.5 mm
網格尺寸	56 mm
排氣功能	具有節流選項
密封原理	軟密封
安裝位置	可選
符合標準	ISO 5599-1
手動裝置	無
ISO 規範	202
嚮導類型	直接
流向	不可逆
搭接	正重疊
嚮導壓力	2 bar...16 bar
關閉時間	39 ms
打開時間	23 ms
工作介質	壓縮空氣，符合 ISO 8573-1:2010 [7:4:4]
工作和嚮導介質說明	可用潤滑介質工作 (之後須一直潤滑介質工作)
抗振性	運輸應用測試，嚴重性等級 1，符合 FN 942017-4 和 EN 60068-2-6 標準
耐衝擊性	衝擊測試，嚴重性等級 2，符合 FN 942017-5 和 EN 60068-2-27
油漆濕潤缺陷物質 (PWIS) 符合性	VDMA24364-B1/B2-L
介質溫度	-10 °C...60 °C

特性	值
聲壓度	85 dB(A)
嚮導介質	壓縮空氣，符合 ISO 8573-1:2010[7:4:4]
環境溫度	-10 °C...60 °C
產品重量	550 g
安裝方式	底座上 透過通孔和螺絲
嚮導氣口 14	底座規格 2，符合 ISO 5599-1 標準
氣動介面，氣口 1	底座規格 2，符合 ISO 5599-1 標準
氣動介面，氣口 2	底座規格 2，符合 ISO 5599-1 標準
氣動介面，氣口 3	底座規格 2，符合 ISO 5599-1 標準
氣動介面，氣口 4	底座規格 2，符合 ISO 5599-1 標準
氣動介面，氣口 5	底座規格 2，符合 ISO 5599-1 標準
材料說明	RoHS 合規
密封件材質	HNBR NBR
外殼材質	壓鑄鋁