

# 電磁閥

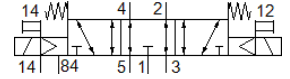
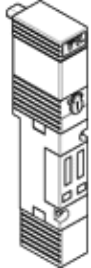
## MTH-5/3E-7,0-S-VI

料號: 151703  
將停止供貨的產品

FESTO

用於閩島

Type to be discontinued. Available until 2017. See Support Portal for alternative products.



### 技術參數

| 特性          | 值                             |
|-------------|-------------------------------|
| 閥功能         | 5/3 排氣                        |
| 驅動類型        | 電動                            |
| 標準額定流量      | 1,300 l/min                   |
| 操作壓力        | -0.9 ... 10 bar               |
| 設計結構        | 活塞滑塊                          |
| 復位類型        | 機械彈簧                          |
| 額定尺寸        | 7 mm                          |
| 排氣功能        | 可節流                           |
| 密封原理        | 軟性                            |
| 裝配位置        | 任何                            |
| 手動控制        | 具配件, 可鎖定                      |
| 嚮導類型        | 由嚮導控制                         |
| 流量方向        | 可反向                           |
| 嚮導壓力        | 4 ... 6 bar                   |
| b 值         | 0.23                          |
| C 值         | 6.1 l/sbar                    |
| 關閉時間        | 55 ms                         |
| 開啟時間        | 25 ms                         |
| 操作介質        | 壓縮空氣符合 ISO8573-1:2010 [7:4:4] |
| 注意: 操作和嚮導介質 | 潤滑操作可行 (隨後需要進一步操作)            |
| 介質溫度        | -5 ... 50 °C                  |
| 環境溫度        | -5 ... 50 °C                  |
| 安裝類型        | 具通孔                           |
| 氣壓連接, 氣口 1  | 底座                            |
| 氣壓連接, 氣口 2  | 底座                            |
| 氣壓連接, 氣口 3  | 底座                            |
| 氣壓連接, 氣口 4  | 底座                            |
| 氣壓連接, 氣口 5  | 底座                            |
| 材料備註        | 符合 RoHS                       |
| 密封件的材料訊息    | NBR                           |