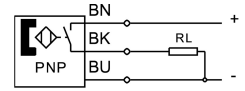
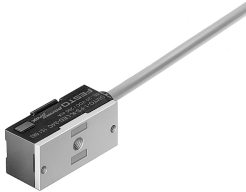


# 近接開關 SMT0-1-PS-K-LED-24-C

訂貨編號: 151683

FESTO



## 資料表

特性	值
設計	方形結構
基於標準	EN 60947-5-2
認證	RCM 商標
CE 認證 (見合格聲明)	符合歐盟電磁相容性指令 符合歐盟 RoHS 指令
CE 標記 (見合格聲明)	符合英國 EMC 指令 符合英國 RoHS 指令
材料說明	RoHS 合規
測得變量	位置
測量原理	磁感式
環境溫度	-25 °C...70 °C
重複精度	0.2 mm
開關輸出	PNP
開關元件功能	常開觸點
遲滯	0.1 mm...1.5 mm
打開時間	1 ms
關閉時間	1 ms
最大開關頻率	1 kHz
最大輸出電流	200 mA
最大開關電容 DC	6 W
電壓降	3 V
電感式保護電路	適用於 MZ、MY、ME 線圈
關閉狀態電流	0.01 mA
短路電流額定值	脈衝式
過載保護	可用
操作電壓範圍 DC	10 V...30 V
殘餘波紋	10 %
反極性保護	適用於所有電氣連接
電氣介面 1, 連接類型	電纜
電氣介面 1, 連接系統	開放式
電氣介面 1, 介面/線芯數	3
介面出口方向	同軸向

特性	值
電纜長度	2.5 m
電纜特徵	標準
電纜護套顏色	灰色
電纜護套材料	PVC
絕緣護套材料	PVC
線端	芯線套管
安裝方式	具有附件
安裝位置	可選
產品重量	85 g
外殼顏色	黑色
外殼材質	PET 壓鑄鋅
開關狀態指示	黃色 LED
具有移動電纜的環境溫度	-5 °C...70 °C
防護等級	IP67
油漆濕潤缺陷物質 ( PWIS ) 符合性	VDMA24364-B2-L