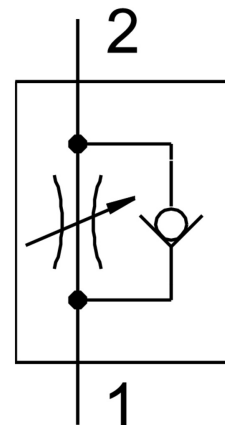


單向節流閥 GRLA-3/8-NPT-B

訂貨編號: 151555

FESTO



資料表

特性	值
閥功能	排氣單向節流功能
氣動介面，氣口 1	3/8 NPT
氣動介面，氣口 2	3/8 NPT
調節元件	一字圓頭螺絲
安裝方式	擰入
環境溫度	-10 °C...60 °C
操作壓力的溫度範圍	0.3 bar...10 bar
工作介質	壓縮空氣，符合 ISO 8573-1:2010 [7:4:4]
工作和嚮導介質說明	可用潤滑介質工作 (之後須一直潤滑介質工作)
油漆濕潤缺陷物質 (PWIS) 符合性	VDMA24364-B2-L
介質溫度	-10 °C...60 °C
材料說明	RoHS 合規
密封件材質	NBR
中空螺栓材料	精製鋁合金
調節螺絲材質	黃銅
螺帽材料	精製鋁合金
擺動接頭材料	壓鑄鋅