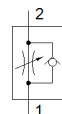
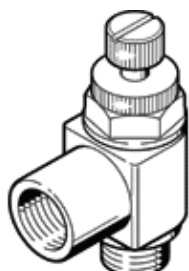


單向節流閥 GRLZ-1/8-RS-B

料號: 151192

FESTO

用於進氣節流，具轉動接頭。



技術參數

特性	值
閥功能	單向流量控制功能，用於氣源
氣壓連接，氣口 1	G1/8
氣壓連接，氣口 2	G1/8
可調元件	凸緣螺絲
安裝類型	具螺紋的
節流方向上的標準額定流量	340 l/min
逆止方向上的標準額定流量	260 ... 420 l/min
環境溫度	-10 ... 60 °C
裝配位置	任何
操作壓力的完整溫度範圍	0.3 ... 10 bar
Standard flow rate in flow control direction 0.6->0 MPa (6->0 bar, 87->0 psi)	615 l/min
Standard flow rate in non-return direction at 0.6->0 MPa (6->0 bar, 87->0 psi)	470 ... 760 l/min
操作介質	壓縮空氣符合 ISO8573-1:2010 [7:4:4]
注意: 操作和嚮導介質	潤滑操作可行 (隨後需要進一步操作)
PWIS conformity	VDMA24364-B1/B2-L
介質溫度	-10 ... 60 °C
最大緊固扭矩	6 Nm
產品重量	30 g
Material of threaded plug	鍛造鋁合金
材料備註	符合 RoHS
Material seals	NBR
Material adjusting screw	黃銅
Material swivel fitting	牙鑄鋅