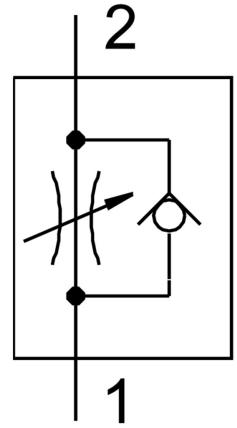


# 單向節流閥 GRLZ-1/8-PK-3-B

訂貨編號: 151189

FESTO



## 資料表

特性	值
閥功能	氣源單向節流功能
氣動介面，氣口 1	PK-3，具管接螺帽
氣動介面，氣口 2	G1/8
調節元件	一字圓頭螺絲
安裝方式	擰入
流量控制方向上的標準標稱流量	110 l/min
封鎖方向上的標準標稱流量	100 l/min...110 l/min
環境溫度	-10 °C...60 °C
防爆	必須遵守證書中的資訊！ 防爆區 1 (ATEX) 防爆區 2 (ATEX) 區 21 (ATEX) 區 22 (ATEX)
安裝位置	可選
操作壓力的溫度範圍	0.3 bar...10 bar
流量控制方向上的標準流量 6 → 0 bar	162 l/min
止回方向上的標準流量 6 → 0 bar	145 l/min...165 l/min
工作介質	壓縮空氣，符合 ISO 8573-1:2010 [7:4:4]
工作和嚮導介質說明	可用潤滑介質工作 (之後須一直潤滑介質工作)
油漆濕潤缺陷物質 (PWIS) 符合性	VDMA24364-B1/B2-L
介質溫度	-10 °C...60 °C
最大緊固扭矩	6 Nm
產品重量	22 g
旋入螺釘的材料	精製鋁合金
材料說明	RoHS 合規

特性	值
密封件材質	NBR
調節螺絲材質	黃銅
擺動接頭材料	壓鑄鋅