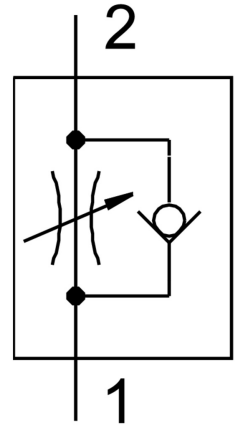


單向節流閥 GRLA-3/8-B

訂貨編號: 151178

FESTO



資料表

特性	值
閥功能	排氣單向節流功能
氣動介面, 氣口 1	G3/8
氣動介面, 氣口 2	G3/8
調節元件	一字圓頭螺絲
安裝方式	擰入
流量控制方向上的標準標稱流量	1450 l/min
封鎖方向上的標準標稱流量	970 l/min...1600 l/min
環境溫度	-10 °C...60 °C
海事分類	參見證書
防爆	必須遵守證書中的資訊! 防爆區 1 (ATEX) 防爆區 2 (ATEX) 區 21 (ATEX) 區 22 (ATEX)
安裝位置	可選
操作壓力的溫度範圍	0.3 bar...10 bar
流量控制方向上的標準流量 6 → 0 bar	2300 l/min
止回方向上的標準流量 6 → 0 bar	1540 l/min...2540 l/min
工作介質	壓縮空氣, 符合 ISO 8573-1:2010 [7:4:4]
工作和嚮導介質說明	可用潤滑介質工作 (之後須一直潤滑介質工作)
油漆濕潤缺陷物質 (PWIS) 符合性	VDMA24364-B1/B2-L
介質溫度	-10 °C...60 °C
最大緊固扭矩	20 Nm
產品重量	97 g
材料說明	RoHS 合規

特性	值
密封件材質	NBR
中空螺栓材料	精製鋁合金
調節螺絲材質	黃銅
螺帽材料	精製鋁合金
擺動接頭材料	壓鑄鋅