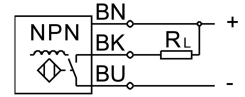
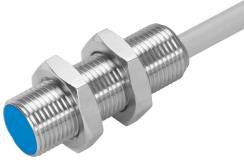


近接開關 SIEH-M12B-NS-K-L

訂貨編號: 150448

FESTO



資料表

特性	值
符合標準	EN 60947-5-2
認證	C-Tick c UL us 認證 (OL)
CE 認證 (見合格聲明)	符合歐盟電磁相容性指令
額定工作距離	4 mm
保證工作距離	3.24 mm
換算係數	鋁 = 0.4 不銹鋼 St 18/8 = 0.8 銅 = 0.4 黃銅 = 0.5 鋼 St 37 = 1.0
環境溫度	-25 °C...70 °C
恆定條件下的重複精度	0.2 mm
開關輸出	NPN
開關元件功能	常開觸點
遲滯	0.36 mm
最大開關頻率	2500 Hz
最大輸出電流	200 mA
電壓降	2 V
電感式保護電路	整合
短路電流額定值	脈衝式
操作電壓範圍 DC	10 V...30 V
殘餘波紋	± 10%
空載電源電流	10 mA
反極性保護	適用於所有電氣連接
電氣介面	電纜
電纜長度	2.5 m
電纜護套材料	TPE-U(PUR)
尺寸	M12
安裝方式	透過鎖緊螺帽 齊平
產品重量	110 g

特性	值
外殼材質	黃銅 PBTP 鍍鎳
開關狀態指示	黃色 LED
具有移動電纜的環境溫度	-5 °C...70 °C
防護等級	IP65 IP67
耐腐蝕等級 CRC	2 - 中等耐腐蝕能力
油漆濕潤缺陷物質 (PWIS) 符合性	VDMA24364-B2-L
關於感測器選擇的附加資訊	加長檢測距離
電氣輸出	NPN
感測器設計的選擇	標準