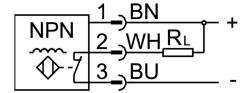
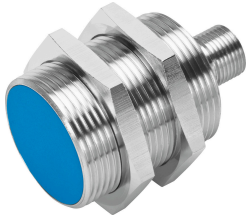


近接開關 SIEN-M30B-NO-S-L

訂貨編號: 150437

FESTO



資料表

特性	值
符合標準	EN 60947-5-2
認證	RCM 商標 c UL us 認證 (OL)
CE 認證 (見合格聲明)	符合歐盟電磁相容性指令
材料說明	RoHS 合規
額定工作距離	10 mm
保證工作距離	8.1 mm
換算係數	鋁 = 0.45 不銹鋼 St 18/8 = 0.8 銅 = 0.4 黃銅 = 0.55 鋼 St 37 = 1.0
環境溫度	-25 °C...70 °C
重複精度	0.5 mm
開關輸出	NPN
開關元件功能	常閉觸點
遲滯	1.1 mm
最大開關頻率	1200 Hz
最大輸出電流	200 mA
電壓降	2 V
短路電流額定值	脈衝式
操作電壓範圍 DC	10 V...30 V
殘餘波紋	+/- 20 %
空載電源電流	10 mA
反極性保護	適用於所有電氣連接
電氣介面	3 針 M12x1 插頭
尺寸	M30x1.5
安裝方式	透過鎖緊螺帽 齊平
緊固扭矩	40 Nm
產品重量	100 g

特性	值
外殼材質	黃銅 PA PBTP 鍍鉻
開關狀態指示	黃色 LED
具有移動電纜的環境溫度	-5 °C...70 °C
防護等級	IP67
抗電湧性	0.8 kV
油漆濕潤缺陷物質 (PWIS) 符合性	VDMA24364-B2-L
污染等級	3
關於感測器選擇的附加資訊	透過標準檢測距離
電氣輸出	NPN
感測器設計的選擇	標準