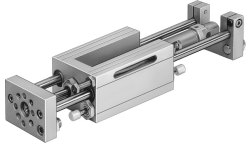


# 直線驅動單元 SLE-16- -KF-A

訂貨編號: 150090

FESTO



## 資料表

特性	值
行程	10 mm...200 mm
活塞直徑	16 mm
工作模式，驅動單元	聯接板
緩衝	液壓緩衝器，穩定的特性曲線
安裝位置	可選
導軌	循環滾珠軸承導軌
結構特點	導軌
位置偵測	透過近接開關 透過電感式感測器
工作壓力	0.25 MPa...1 MPa 2.5 bar...10 bar
工作模式	雙作用
工作介質	壓縮空氣，符合 ISO 8573-1:2010 [7:4:4]
工作和嚮導介質說明	可用潤滑介質工作 ( 之後須一直潤滑介質工作 )
耐腐蝕等級 CRC	0 - 無耐腐蝕能力
油漆濕潤缺陷物質 ( PWIS ) 符合性	VDMA24364-B2-L
環境溫度	-20 °C...80 °C
6 bar 時的理論出力值，返回行程	104 N
6 bar 時的理論力值，前進行程	121 N
0 mm 行程的移動質量	230 g
每 10 mm 行程的額外移動質量	8 g
0 mm 行程的基本重量	913 g
每 10 m 行程的附加重量	13 g
氣動介面	M5
蓋子材料	精製鋁合金
密封件材質	PA
外殼材質	鋁
活塞桿材質	高合金不鏽鋼
缸筒材料	高合金不鏽鋼