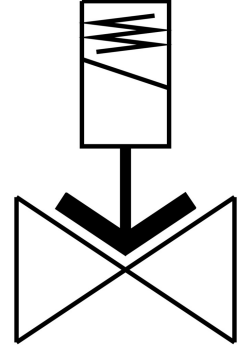


電磁閥 VZWF-B-L-M22C-G38-135-E-3AP4-10-R1

訂貨編號: 1492327

FESTO



資料表

特性	值
結構特點	膜片式閥 強制嚮導工作
驅動方式	電控
密封原理	軟密封
安裝位置	電磁閥垂直
安裝方式	管式安裝
過程閥連接	G3/8
電氣介面	類型 A 插頭 符合 EN 175301-803 標準 方形
公稱通徑	13.5 mm
閥功能	二口二位，常閉，單穩態
手動裝置	無
流向	不可逆
中等	壓縮空氣，符合 ISO 8573-1:2010[7:-:-] 惰性氣體 礦物油 水 中性流體 按要求提供其他介質
標稱壓力 PN	40
壓差	0 MPa 0 bar 0 psi
線圈的特性參數	230 V AC : 50/60 Hz，啟動功率 18.0 VA，保持功率 15.0 VA
允許的電壓波動	+/- 10 %
介質壓力	0 MPa...1 MPa 0 bar...10 bar 0 psi...145 psi

特性	值
最大黏度	22 mm ² /s
介質溫度	-10 °C...80 °C
環境溫度	-10 °C...35 °C
漏氣率符合 EN 12266-1	A
流量 Kv	2.2 m ³ /h
標準標稱流量	2350 l/min
打開時間	130 ms
關閉時間	180 ms
材料說明	RoHS 合規
油漆濕潤缺陷物質 (PWIS) 符合性	VDMA24364 區域 III
外殼材質	壓鑄不鏽鋼
外殼物料編號	1.4581
密封件材質	EPDM
螺絲材料	高合金不鏽鋼
螺絲的物料編號	1.4301
產品重量	1000 g
CE 認證 (見合格聲明)	符合歐盟低電壓指令
CE 標記 (見合格聲明)	符合英國電氣設備相關規定
防護等級	IP65
耐腐蝕等級 CRC	3 - 高耐腐蝕能力