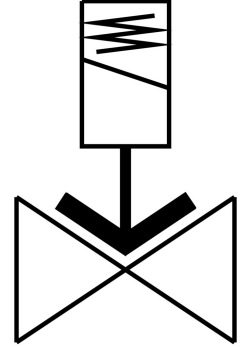


# 電磁閥 VZWF-B-L-M22C-N14-135-E-2AP4-10-R1

訂貨編號: 1492278

FESTO



## 資料表

| 特性      | 值   |
|---------|---|
| 結構特點    | 膜片式閥<br>強制嚮導工作  |
| 驅動方式    | 電控  |
| 密封原理    | 軟密封   |
| 安裝位置    | 電磁閥垂直   |
| 安裝方式    | 管式安裝  |
| 過程閥連接   | 1/4 NPT   |
| 電氣介面    | 類型 A<br>插頭<br>符合 EN 175301-803 標準<br>方形                                 |
| 公稱通徑    | 13.5 mm   |
| 閥功能     | 二口二位，常閉，單穩態   |
| 手動裝置    | 無   |
| 流向      | 不可逆   |
| 中等      | 壓縮空氣，符合 ISO 8573-1:2010[7:-:-]<br>惰性氣體<br>礦物油<br>水<br>中性流體<br>按要求提供其他介質 |
| 標稱壓力 PN | 40  |
| 壓差      | 0 MPa<br>0 bar<br>0 psi   |
| 線圈的特性參數 | 110 V AC : 50/60 Hz，啟動功率 19.0 VA，保持功率 16.0 VA                           |
| 允許的電壓波動 | +/- 10 %  |
| 介質壓力    | 0 MPa...1 MPa<br>0 bar...10 bar<br>0 psi...145 psi                      |

| 特性                  | 值                     |
|---------------------|-----------------------|
| 最大黏度                | 22 mm <sup>2</sup> /s |
| 介質溫度                | -10 °C...80 °C        |
| 環境溫度                | -10 °C...35 °C        |
| 漏氣率符合 EN 12266-1    | A                     |
| 流量 Kv               | 1.8 m <sup>3</sup> /h |
| 標準標稱流量              | 1920 l/min            |
| 打開時間                | 130 ms                |
| 關閉時間                | 180 ms                |
| 材料說明                | RoHS 合規               |
| 油漆濕潤缺陷物質 (PWIS) 符合性 | VDMA24364 區域 III      |
| 外殼材質                | 壓鑄不鏽鋼                 |
| 外殼物料編號              | 1.4581                |
| 密封件材質               | EPDM                  |
| 螺絲材料                | 高合金不鏽鋼                |
| 螺絲的物料編號             | 1.4301                |
| 產品重量                | 1000 g                |
| CE 認證 (見合格聲明)       | 符合歐盟低電壓指令             |
| CE 標記 (見合格聲明)       | 符合英國電氣設備相關規定          |
| 防護等級                | IP65                  |
| 耐腐蝕等級 CRC           | 3 - 高耐腐蝕能力            |