

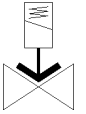
# 電磁閥

## VZWF-L-M22C-N114-400-V-1P4-10-R1

料號: 1492203

FESTO

force pilot operated, NPT11/4" connection.



### 技術參數

| 特性                          | 值  |
|-----------------------------|--|
| 設計結構                        | 膜片閥<br>強迫式   |
| 驅動類型                        | 電動   |
| 密封原理                        | 軟性   |
| 裝配位置                        | 立式磁鐵   |
| 安裝類型                        | 線路安裝   |
| 製程閥的連接                      | 1 1/4 NPT  |
| 電氣連接                        | Plug pattern type A to EN 175301-803<br>插頭<br>符合 EN 175301-803 標準<br>方塊形結構 |
| 額定尺寸                        | 40 mm  |
| 閥功能                         | 2/2 常閉, 單穩態  |
| 手動控制                        | 無  |
| 流量方向                        | 不可逆  |
| 介質                          | 壓縮空氣符合 ISO8573-1:2010 [7:-:-]<br>惰性氣體<br>礦物油<br>水<br>中性液體<br>應其他介質需求       |
| 製程閥的額定壓力                    | 40   |
| Differential pressure (MPa) | 0 MPa  |
| 壓差                          | 0 bar  |
| Differential pressure (psi) | 0 psi  |
| 線圈的特性參數                     | 24 V DC: 30 W  |
| 容許的電壓波動                     | +/- 10 %   |
| Pressure of medium          | 0 ... 1 MPa  |
| 操作壓力                        | 0 ... 10 bar   |
| Pressure of medium psi      | 0 ... 145 psi  |
| 最大粘度                        | 22 mm <sup>2</sup> /s  |
| 介質溫度                        | -10 ... 80 °C  |
| 環境溫度                        | -10 ... 35 °C  |
| 洩漏率符合 EN 12266-1            | A  |
| 流量 Kv                       | 20 m <sup>3</sup> /h   |
| 標準額定流量                      | 21,370 l/min   |
| 開啟時間                        | 620 ms   |
| 關閉時間                        | 1,140 ms   |
| 材料備註                        | 符合 RoHS  |
| PWIS conformity             | VDMA24364 zone III   |
| Material housing            | 不鏽鋼鑄件  |
| 外殼的材料編號                     | 1.4581   |
| Material seals              | FPM  |
| Material screws             | 高合金鋼, 耐腐蝕  |

| 特性              | 值                         |
|-----------------|---------------------------|
| 材料編號, 螺栓        | 1.4301                    |
| 產品重量            | 4,500 g                   |
| CE 符號 (參見符合的標準) | 根據 EU 壓力設備指令              |
| 防護等級            | IP65                      |
| 耐腐蝕等級 CRC       | 3 - High corrosion stress |