

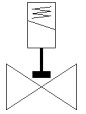
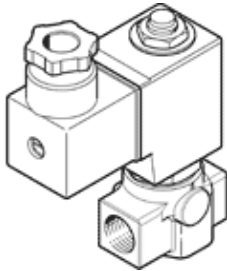
電磁閥

VZWD-L-M22C-M-N18-30-V-3AP4-15-R1

料號: 1492052

FESTO

Directly actuated, NPT1/8" connection.



技術參數

| 特性 | 值 |
|-----------------------------|--|
| 設計結構 | 直接驅動提動閥 |
| 驅動類型 | 電動 |
| 密封原理 | 軟性 |
| 裝配位置 | 任何 |
| 安裝類型 | 線路安裝 |
| 製程閥的連接 | 1/8 NPT |
| 電氣連接 | Plug pattern type A to EN 175301-803 插頭 符合 EN 175301-803 標準 方塊形結構 |
| 額定尺寸 | 3 mm |
| 閥功能 | 2/2 常閉, 單穩態 |
| 手動控制 | 無 |
| 流量方向 | 不可逆 |
| 介質 | 壓縮空氣符合 ISO8573-1:2010 [7:4:4] 惰性氣體 礦物油 水 中性液體 應其他介質需求 |
| 製程閥的額定壓力 | 100 |
| Differential pressure (MPa) | 0 MPa |
| 壓差 | 0 bar |
| Differential pressure (psi) | 0 psi |
| 線圈的特性參數 | 230 V AC: 50/60 Hz, pick-up power 18 VA, holding power 15 VA |
| 絕緣等級 | F |
| 容許的電壓波動 | +/- 10 % |
| 循環功率 | 100 % |
| 復位類型 | 機械彈簧 |
| 嚮導類型 | 直接 |
| Pressure of medium | 0 ... 1.5 MPa |
| 操作壓力 | 0 ... 15 bar |
| Pressure of medium psi | 0 ... 217.5 psi |
| 最大粘度 | 22 mm ² /s |
| 介質溫度 | -10 ... 80 °C |
| 環境溫度 | -10 ... 35 °C |
| 洩漏率符合 EN 12266-1 | A |
| 流量 Kv | 0.2 m ³ /h |
| 標準額定流量 | 210 l/min |
| 開啟時間 | 20 ms |
| 關閉時間 | 18 ms |
| 材料備註 | 符合 RoHS |
| PWIS conformity | VDMA24364 zone III |
| Material housing | 高合金鋼, 耐腐蝕 |

| 特性 | 值 |
|--|---|
| 外殼的材料編號 | 1.4305 |
| Material seals | FPM |
| 產品重量 | 500 g |
| CE 符號 (參見符合的標準) | 根據 EU 低電壓設備指導原則 |
| UKCA marking (see declaration of conformity) | To UK instructions for electrical equipment |
| 防護等級 | IP65 |
| 耐腐蝕等級 CRC | 3 - High corrosion stress |