

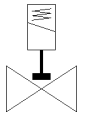
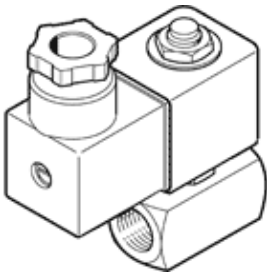
# 電磁閥

## VZWD-L-M22C-M-N18-60-V-1P4-4

料號: 1491878

FESTO

Directly actuated, NPT1/8" connection.



### 技術參數

特性	值
設計結構	直接驅動提動閥
驅動類型	電動
密封原理	軟性
裝配位置	任何
安裝類型	線路安裝
製程閥的連接	1/8 NPT
電氣連接	Plug pattern type A to EN 175301-803 插頭 符合 EN 175301-803 標準 方塊形結構
額定尺寸	6 mm
閥功能	2/2 常閉, 單穩態
手動控制	無
流量方向	不可逆
介質	壓縮空氣符合 ISO8573-1:2010 [7:4:4] 惰性氣體 礦物油 水 中性液體 應其他介質需求
製程閥的額定壓力	100
Differential pressure (MPa)	0 MPa
壓差	0 bar
Differential pressure (psi)	0 psi
線圈的特性參數	24 V DC: 11 W
絕緣等級	H
容許的電壓波動	+/- 10 %
循環功率	100 %
復位類型	機械彈簧
嚮導類型	直接
Pressure of medium	0 ... 0.4 MPa
操作壓力	0 ... 4 bar
Pressure of medium psi	0 ... 58 psi
最大粘度	22 mm <sup>2</sup> /s
介質溫度	-10 ... 80 °C
環境溫度	-10 ... 35 °C
洩漏率符合 EN 12266-1	A
流量 Kv	0.4 m <sup>3</sup> /h
標準額定流量	430 l/min
開啟時間	20 ms
關閉時間	18 ms
材料備註	符合 RoHS
PWIS conformity	VDMA24364 zone III
Material housing	黃銅

特性	值
外殼的材料編號	CW614N
Material seals	FPM
產品重量	600 g
防護等級	IP65
耐腐蝕等級 CRC	1 - Low corrosion stress