

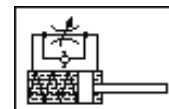
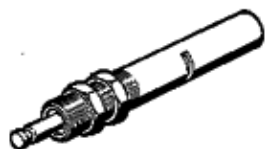
液壓緩衝缸 YDR-20-25

產品代號: 14901

FESTO

筒型結構

當液壓緩衝器短時間處於受壓狀態時(<30秒),需要0.4秒復位時間,而當長時間受壓時(直至6小時)則需要1秒鐘復位時間。



技術參數

特性	值
尺寸	20
行程	25 mm
緩衝	可調節 硬特性
復位時間短	0.4 s
復位時間長	1 s
環境溫度	0 ... 80 °C
單位行程的最大能量消耗	62.5 J
每小時的最大能源消耗	54,000 J
最大殘餘能量	0.32 J
產品重量	460 g
安裝類型	具鎖定螺帽
密封件的材料訊息	NBR
外殼的材料訊息	鋼 經過電鍍