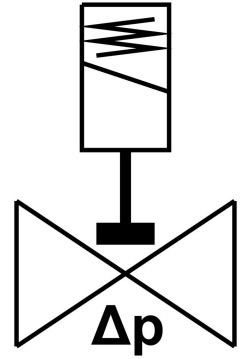


電磁閥 VZWP-L-M22C-N14-130-V-1P4-40

訂貨編號: 1489975

FESTO



資料表

特性	值
結構特點	嚮導活塞提動閥
驅動方式	電控
密封原理	軟密封
安裝位置	頂部線圈 (首選)
安裝方式	管式安裝
過程閥連接	1/4 NPT
電氣介面	類型 A 插頭 符合 EN 175301-803 標準 方形
公稱通徑	13 mm
閥功能	二口二位, 常閉, 單穩態
手動裝置	無
流向	不可逆
中等	壓縮空氣, 符合 ISO 8573-1:2010 [7:4:4] 惰性氣體 中性流體 按要求提供其他介質
標稱壓力 PN	40
壓差	0.05 MPa 0.5 bar 7.25 psi
線圈的特性參數	24 V DC: 6.8 W
絕緣材料等級	H
允許的電壓波動	+/- 10 %
持續通電率	100%
嚮導類型	嚮導驅動

特性	值
介質壓力	0.05 MPa...4 MPa 0.5 bar...40 bar 7.25 psi...580 psi
最大黏度	22 mm ² /s
介質溫度	-10 °C...80 °C
環境溫度	-10 °C...35 °C
漏氣率符合 EN 12266-1	A
流量 Kv	1.5 m ³ /h
標準標稱流量	1600 l/min
打開時間	100 ms
關閉時間	250 ms
材料說明	RoHS 合規
油漆濕潤缺陷物質 (PWIS) 符合性	VDMA24364 區域 III
外殼材質	鑄造黃銅
外殼物料編號	CW617N
密封件材質	FPM
螺絲材料	高合金不鏽鋼
螺絲的物料編號	1.4301
產品重量	600 g
防護等級	IP65
耐腐蝕等級 CRC	1 - 低耐腐蝕能力