

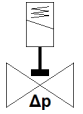
電磁閥

VZWP-L-M22C-G14-130-2AP4-40

料號: 1489950

FESTO

Servo-controlled, with piston, G1/4" connection.



技術參數

特性	值
設計結構	嚮導作動式提動閥
驅動類型	電動
密封原理	軟性
裝配位置	線圈在頂部較佳
安裝類型	線路安裝
製程閥的連接	G1/4
電氣連接	Plug pattern type A to EN 175301-803 插頭 符合 EN 175301-803 標準 方塊形結構
額定尺寸	13 mm
閥功能	2/2 常閉, 單穩態
手動控制	無
流量方向	不可逆
介質	壓縮空氣符合 ISO8573-1:2010 [7:4:4] 惰性氣體 中性液體 應其他介質需求
製程閥的額定壓力	40
Differential pressure (MPa)	0.05 MPa
壓差	0.5 bar
Differential pressure (psi)	7.25 psi
線圈的特性參數	110 V AC: 50/60 Hz, pick-up power 10.5 VA, holding power 8 VA
絕緣等級	H
容許的電壓波動	+/- 10 %
循環功率	100 %
嚮導類型	由嚮導控制
Pressure of medium	0.05 ... 4 MPa
操作壓力	0.5 ... 40 bar
Pressure of medium psi	7.25 ... 580 psi
最大粘度	22 mm ² /s
介質溫度	-10 ... 80 °C
環境溫度	-10 ... 35 °C
洩漏率符合 EN 12266-1	A
流量 Kv	1.5 m ³ /h
標準額定流量	1,600 l/min
開啟時間	100 ms
關閉時間	250 ms
材料備註	符合 RoHS
PWIS conformity	VDMA24364 zone III
Material housing	鑄銅
外殼的材料編號	CW617N
Material seals	NBR
Material screws	高合金鋼, 耐腐蝕

特性	值
材料編號, 螺栓	1.4301
產品重量	600 g
CE 符號 (參見符合的標準)	根據 EU 低電壓設備指導原則
UKCA marking (see declaration of conformity)	To UK instructions for electrical equipment
防護等級	IP65
耐腐蝕等級 CRC	1 - Low corrosion stress