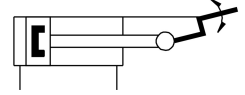
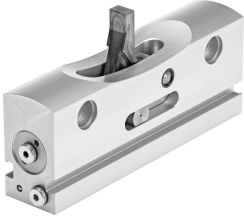


中間位置模組 DADM-EP-G6-16

訂貨編號: 1478121

FESTO



資料表

特性	值
尺寸	16
安裝位置	可選
結構特點	強制嚮導工作運動順序
位置偵測	透過近接開關
工作壓力	3 bar...6 bar
最大衝擊速度	0.8 m/s
最長擺動時間	150 ms
重複精度	±0.02 mm
工作介質	壓縮空氣，符合 ISO 8573-1:2010 [7:-:-]
工作和嚮導介質說明	可用潤滑介質工作 (之後須一直潤滑介質工作)
耐腐蝕等級 CRC	1 - 低耐腐蝕能力
油漆濕潤缺陷物質 (PWIS) 符合性	VDMA24364-B1/B2-L
環境溫度	0 °C...60 °C
最大停止力	1100 N
產品重量	340 g
安裝方式	透過通孔和定位套
氣動介面	M5
材料說明	RoHS 合規
密封件材質	PU
外殼材質	精製鋁合金
桿材料	高合金不鏽鋼