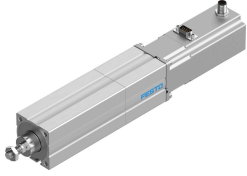


有桿電缸 EPCO-40-300-12.7P-ST-E

訂貨編號: 1472625

FESTO



資料表

特性	值
尺寸	40
行程	300 mm
行程餘量	0 mm
活塞桿螺紋	M10x1.25
理論反向間隙	0,1 mm
完整步距的步距角	1.8 deg
步進角公差	±5%
螺桿直徑	12.7 mm
螺桿螺距	12.7 mm/U
活塞桿的扭轉間隙 (+/-)	1 deg
安裝位置	可選
活塞桿端部	外螺紋
馬達類型	步進馬達
結構特點	電缸 具滾珠螺桿傳動
螺桿類型	滾珠螺桿傳動
扭矩/導向保護	具滑動軸承導軌
轉子位置編碼器	增量編碼器
旋轉位置編碼器介面	RS422 TTL AB 通道 + 零索引
旋轉位置編碼器，編碼器測量原理	光學
最大加速度	10 m/s ²
最大速度	0.46 m/s
重複精度	±0.02 mm
持續通電率	100%
絕緣防護等級	B
標稱操作電壓 DC	24 V
標稱馬達電流	4.2 A
認證	RCM 商標 c UL us - 認證 (OL)
CE 認證 (見合格聲明)	符合歐盟電磁相容性指令 符合歐盟 RoHS 指令

特性	值
CE 標記 (見合格聲明)	符合英國 EMC 指令 符合英國 RoHS 指令
耐腐蝕等級 CRC	1 - 低耐腐蝕能力
油漆濕潤缺陷物質 (PWIS) 符合性	VDMA24364 區域 III
儲存溫度	-20 °C...60 °C
相對空氣濕度	0 - 85% 無冷凝
防護等級	IP40
環境溫度	0 °C...50 °C
端位的衝擊能量	0.0004 J
最大力矩 M _x	0 Nm
最大力矩 M _y	3.3 Nm
最大力矩 M _z	3.3 Nm
最大進給力 F _x	250 N
參考值有效負載, 水平	40 kg
有效負載參考值, 垂直	20 kg
每公尺行程的慣性動量 J _H	0.167 kgcm ²
每公斤工作負載的轉動慣量 J _L	0.0409 kgcm ²
慣性動量 J _O	0.3375 kgcm ²
0 mm 行程的移動質量	415 g
每 10 mm 行程的額外移動質量	4.9 g
0 mm 行程的基本重量	2585 g
每 10 m 行程的附加重量	55 g
電氣連接系統	插頭
安裝方式	透過內螺紋安裝 具有附件
材料說明	RoHS 合規
蓋子材料	精製鋁合金 光滑陽極氧化
外殼材質	精製鋁合金 光滑陽極氧化處理
活塞桿材質	高合金不鏽鋼
心軸螺帽材料	鋼
螺桿材質	軋鋼
缸筒材料	精製鋁合金 光滑陽極氧化處理