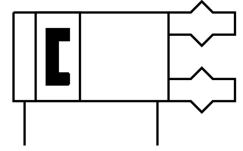
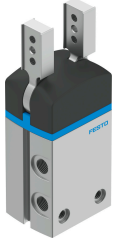


旋轉夾爪 DHRS-32-A

訂貨編號: 1310164

FESTO



資料表

| 特性 | 值 |
|------------------------------------|--|
| 尺寸 | 32 |
| 最大更換精度 | 0.2 mm |
| 最大開啟角度 | 180 deg |
| 旋轉對稱 | 0.2 mm |
| 重複精度, 夾爪 | 0.1 mm |
| 夾爪的數量 | 2 |
| 安裝位置 | 可選 |
| 工作模式 | 雙作用 |
| 夾爪功能 | 徑向 |
| 結構特點 | 強制嚮導工作運動順序 |
| 位置偵測 | 透過近接開關 |
| 工作壓力 | 2 bar...8 bar |
| 夾爪的最大工作頻率 | 3 Hz |
| 6 bar 時的最短開啟時間 | 111 ms |
| 6 bar 時的最短關閉時間 | 119 ms |
| 工作介質 | 壓縮空氣, 符合 ISO 8573-1:2010 [7:4:4] |
| 工作和嚮導介質說明 | 可用潤滑介質工作 (之後須一直潤滑介質工作) |
| 耐腐蝕等級 CRC | 1 - 低耐腐蝕能力 |
| 油漆濕潤缺陷物質 (PWIS) 符合性 | VDMA24364-B2-L |
| 適用於鋰離子電池生產 | 不使用銅含量超過 5% 的金屬。例外情況: 印刷電路板、電纜、電插頭連接器和線圈 |
| 環境溫度 | 5 °C...60 °C |
| 0.6 MPa (6 bar, 87 psi) 時, 打開總抓取扭矩 | 423 Ncm |
| 總夾爪扭矩, 關閉, 6 bar | 390 Ncm |
| 轉動慣量 | 1.66 kgcm ² |
| 夾爪上的最大力 Fz, 靜態 | 120 N |
| 夾爪的最大扭矩 Mx, 靜態 | 6.2 Nm |
| 抓手最大扭矩 My, 靜態 | 6.2 Nm |
| 抓手最大扭矩 Mz, 靜態 | 6.2 Nm |
| 產品重量 | 480 g |

| 特性 | 值 |
|-------|-------------------------------|
| 安裝方式 | 是否要： 透過內螺紋和定位套 透過通孔和定位套 |
| 氣動介面 | G1/8 |
| 材料說明 | RoHS 合規 |
| 密封蓋材料 | PA |
| 外殼材質 | 硬質陽極氧化精製鋁合金 |
| 夾爪材質 | 高合金鋼 |