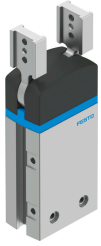


旋轉夾爪 DHR5-16-A-NC

訂貨編號: 1310161

FESTO



資料表

特性	值
尺寸	16
最大更換精度	0.2 mm
最大開啟角度	180 deg
旋轉對稱	0.2 mm
重複精度, 夾爪	0.1 mm
夾爪的數量	2
安裝位置	可選
工作模式	雙作用
夾爪功能	徑向
夾爪力備份	在關閉時
結構特點	強制嚮導工作運動順序
位置偵測	透過近接開關
工作壓力	4 bar...8 bar
夾爪的最大工作頻率	4 Hz
6 bar 時的最短開啟時間	75 ms
6 bar 時的最短關閉時間	43 ms
工作介質	壓縮空氣, 符合 ISO 8573-1:2010 [7:4:4]
工作和嚮導介質說明	可用潤滑介質工作 (之後須一直潤滑介質工作)
耐腐蝕等級 CRC	1 - 低耐腐蝕能力
油漆濕潤缺陷物質 (PWIS) 符合性	VDMA24364-B2-L
適用於鋰離子電池生產	不使用銅含量超過 5% 的金屬。例外情況: 印刷電路板、電纜、電插頭連接器和線圈
環境溫度	5 °C...60 °C
轉動慣量	0.15 kgcm ²
夾爪上的最大力 Fz, 靜態	40 N
夾爪的最大扭矩 Mx, 靜態	1.3 Nm
抓手最大扭矩 My, 靜態	1.3 Nm
抓手最大扭矩 Mz, 靜態	1.3 Nm
產品重量	118 g
安裝方式	是否要: 透過內螺紋和定位套 透過通孔和定位套

特性	值
氣動介面	M3
材料說明	RoHS 合規
密封蓋材料	PA
外殼材質	硬質陽極氧化精製鋁合金
夾爪材質	高合金鋼