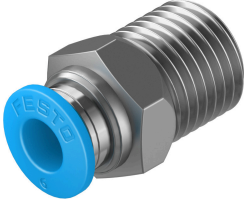


# 快插接頭 QS-1/4-6-100

訂貨編號: 130677

FESTO



## 資料表

| 特性                  | 值   |
|---------------------|---|
| 尺寸                  | 標準  |
| 公稱通徑                | 5 mm  |
| 旋入螺釘上的密封件類型         | 塗層  |
| 安裝位置                | 可選  |
| 設計                  | 直列式設計   |
| 套組規格                | 100   |
| 結構特點                | 推挽原理  |
| 工作壓力時完整溫度範圍         | -0.095 MPa...0.6 MPa<br>-13.775 psi...87 psi  |
| 操作壓力的溫度範圍           | -0.95 bar...6 bar   |
| 取決於溫度的工作壓力          | -0.095 MPa...1.4 MPa<br>-13.775 psi...203 psi   |
| 取決於溫度的操作壓力          | -0.95 bar...14 bar  |
| 海事分類                | 參見證書  |
| 工作介質                | 壓縮空氣，符合 ISO 8573-1:2010 [7:-:-]<br>含水量符合 <a href="http://www.festo.com">www.festo.com</a> 上的製造商合格聲明 |
| 工作和嚮導介質說明           | 可用潤滑介質工作  |
| 耐腐蝕等級 CRC           | 1 - 低耐腐蝕能力  |
| 油漆濕潤缺陷物質 (PWIS) 符合性 | VDMA24364-B1/B2-L   |
| 無塵室等級               | 4 級，符合 ISO 14644-1  |
| 環境溫度                | -10 °C...80 °C  |
| 標稱扭矩                | 9 Nm  |
| 標稱鎖緊扭矩公差            | ± 20%   |
| 產品重量                | 15 g  |
| 安裝方式                | 外六角形，規格 14 mm   |
| 氣動介面，氣口 1           | 外螺紋 R1/4  |
| 氣動介面，氣口 2           | 適用於氣管外徑 6 mm  |
| 釋放環顏色               | 藍色  |
| 材料說明                | RoHS 合規   |
| 外殼材質                | 鍍鎳黃銅  |
| 釋放環材料               | POM   |
| 氣管密封件材料             | NBR   |

| 特性       | 值      |
|----------|--------|
| 氣管夾緊元件材質 | 高合金不鏽鋼 |