

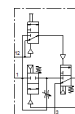
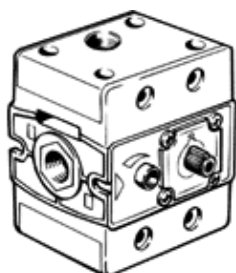
# 氣控閥

## VLHE-3-3/8

料號: 12909

FESTO

常閉式, 安全啟動閥, 單獨或與 S 系列空氣調理裝置一起使用.



### 技術參數

特性	值
設計結構	提動閥座
密封原理	軟性
排氣功能	可節流
手動控制	推力
閥功能	3/2 常閉, 單穩態
操作壓力	2 ... 12 bar
標準額定流量	2,100 l/min
關閉時間	19.5 ms
開啟時間	8.5 ms
介質溫度	-10 ... 60 °C
環境溫度	-10 ... 60 °C
安裝類型	具通孔
裝配位置	任何
氣壓連接, 氣口 1	G3/8
氣壓連接, 氣口 2	G3/8
氣壓連接, 氣口 3	G3/8
額定尺寸	9 mm