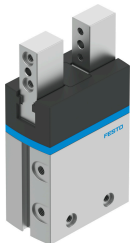


平行夾爪 DHPS-20-A

訂貨編號: 1254046

FESTO



資料表

特性	值
尺寸	20
每個夾爪的行程	6.5 mm
最大更換精度	0.2 mm
擺動夾爪的最大間隙 ax、ay	0.5 deg
最大夾爪夾頭間隙 Sz	0.02 mm
旋轉對稱	0.2 mm
重複精度，夾爪	0.02 mm
夾爪的數量	2
驅動系統	氣動
安裝位置	可選
工作模式	雙作用
夾爪功能	平行
夾爪力備份	無
結構特點	手柄 強制嚮導工作運動順序
導軌	滑動軸承導軌
位置偵測	透過近接開關
總抓取力，開啟，6 bar	320 N
總夾爪力，關閉，6 bar	290 N
工作壓力	0.2 MPa...0.8 MPa 2 bar...8 bar 29 psi...116 psi
夾爪的最大工作頻率	3 Hz
6 bar 時的最短開啟時間	59 ms
6 bar 時的最短關閉時間	87 ms
每個外部夾爪夾頭的最大品質	250 g
工作介質	壓縮空氣，符合 ISO 8573-1:2010 [7:4:4]
工作和嚮導介質說明	可用潤滑介質工作 (之後須一直潤滑介質工作)
耐腐蝕等級 CRC	1 - 低耐腐蝕能力
油漆濕潤缺陷物質 (PWIS) 符合性	VDMA24364-B2-L
適用於鋰離子電池生產	不使用銅含量超過 5% 的金屬。例外情況：印刷電路板、電纜、電插頭連接器和線圈

特性	值
環境溫度	5 °C...60 °C
每個夾爪夾頭的抓取力，開啟，6 bar	162 N
夾爪夾頭的抓取力，關閉，6 bar	147 N
轉動慣量	1.489 kgcm ²
夾爪上的最大力 Fz，靜態	250 N
夾爪的最大扭矩 Mx，靜態	14 Nm
抓手最大扭矩 My，靜態	14 Nm
抓手最大扭矩 Mz，靜態	14 Nm
導向部件的潤滑間隔	10 MioCyc
產品重量	380 g
安裝方式	是否要： 透過內螺紋和定位套 透過通孔和定位套
氣動介面	M5
材料說明	RoHS 合規
密封蓋材料	PA
外殼材質	硬質陽極氧化精製鋁合金
夾爪材質	高合金不鏽鋼