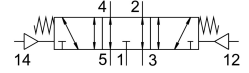
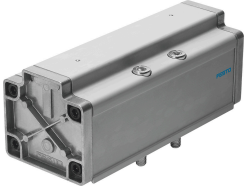


# 氣控閥 VL-5/3E-3/4-D-4

訂貨編號: 12464

FESTO



## 資料表

特性	值
閥功能	五口三位中洩式
驅動方式	氣動
寬度	76 mm
標準標稱流量	4800 l/min
工作口	底座規格 4，符合 ISO 5599-1 標準 G3/4
工作壓力	-0.9 bar...16 bar
結構特點	活塞閘閥
復位類型	彈簧復位
公稱通徑	18 mm
網格尺寸	82 mm
排氣功能	具有節流選項
密封原理	軟密封
安裝位置	可選
符合標準	ISO 5599-1
手動裝置	無
ISO 規範	408
嚮導類型	直接
流向	可逆
搭接	正重疊
嚮導壓力	3 bar...16 bar
關閉時間	170 ms
打開時間	50 ms
工作介質	壓縮空氣，符合 ISO 8573-1:2010 [7:4:4]
工作和嚮導介質說明	可用潤滑介質工作 ( 之後須一直潤滑介質工作 )
油漆濕潤缺陷物質 ( PWIS ) 符合性	VDMA24364-B1/B2-L
介質溫度	-10 °C...60 °C
聲壓度	85 dB(A)
嚮導介質	壓縮空氣，符合 ISO 8573-1:2010 [7:4:4]
環境溫度	-10 °C...60 °C
產品重量	2000 g

特性	值
安裝方式	底座上 透過通孔和螺絲
嚮導氣口 12	底座規格 4，符合 ISO 5599-1 標準
嚮導氣口 14	底座規格 4，符合 ISO 5599-1 標準
氣動介面，氣口 1	底座規格 4，符合 ISO 5599-1 標準
氣動介面，氣口 2	底座規格 4，符合 ISO 5599-1
氣動介面，氣口 3	底座規格 4，符合 ISO 5599-1 標準
氣動介面，氣口 4	底座規格 4，符合 ISO 5599-1 標準
氣動介面，氣口 5	底座規格 4，符合 ISO 5599-1 標準
材料說明	RoHS 合規
密封件材質	NBR
外殼材質	鋁