

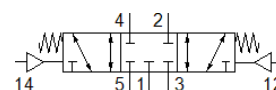
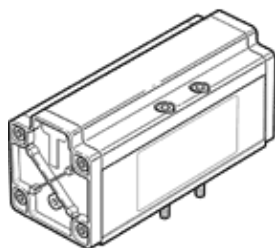
氣控閥

VL-5/3G-3/4-D-4

料號: 12463

FESTO

具安裝螺釘，不具底板



技術參數

特性	值
閥功能	5/3 封閉
驅動類型	氣壓
寬度	76 mm
標準額定流量	4,800 l/min
操作壓力	-0.9 ... 16 bar
設計結構	活塞滑塊
復位類型	機械彈簧
額定尺寸	18 mm
網柵尺寸	82 mm
排氣功能	可節流
密封原理	軟性
裝配位置	任何
符合標準	ISO 5599-1
手動控制	無
ISO 代號	406
嚮導類型	直接
流量方向	可反向
Overlap	Positive overlap
嚮導壓力	3 ... 16 bar
關閉時間	130 ms
開啟時間	40 ms
操作介質	壓縮空氣符合 ISO8573-1:2010 [7:4:4]
注意: 操作和嚮導介質	潤滑操作可行 (隨後需要進一步操作)
PWIS conformity	VDMA24364-B1/B2-L
介質溫度	-10 ... 60 °C
聲壓等級	85 dB(A)
嚮導介質	壓縮空氣符合 ISO8573-1:2010 [7:4:4]
環境溫度	-10 ... 60 °C
產品重量	2,000 g
安裝類型	在底座上 具通孔和螺釘
嚮導氣口 12	連接板規格 4 符合 ISO 5599-1 標準
嚮導氣口 14	連接板規格 4 符合 ISO 5599-1 標準
氣壓連接, 氣口 1	連接板規格 4 符合 ISO 5599-1 標準
氣壓連接, 氣口 2	連接板規格 4 符合 ISO 5599-1 標準
氣壓連接, 氣口 3	連接板規格 4 符合 ISO 5599-1 標準
氣壓連接, 氣口 4	連接板規格 4 符合 ISO 5599-1 標準
氣壓連接, 氣口 5	連接板規格 4 符合 ISO 5599-1 標準
材料備註	符合 RoHS
Material seals	NBR
Material housing	鋁