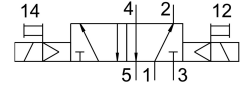
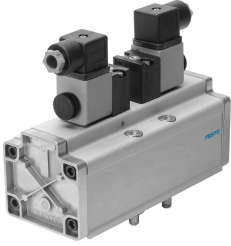


電磁閥 JMDH-5/2-3/4-D-4-24DC

訂貨編號: 12458

FESTO



資料表

特性	值
閥功能	五口二位雙電控
驅動方式	電控
寬度	76 mm
標準標稱流量	6000 l/min
工作口	底座規格 4，符合 ISO 5599-1 標準 G3/4
操作電壓	24 V DC
工作壓力	2 bar...16 bar
結構特點	活塞閘閥
防護等級	IP65
公稱通徑	18 mm
網格尺寸	82 mm
排氣功能	具有節流選項
密封原理	軟密封
安裝位置	可選
符合標準	ISO 5599-1
手動裝置	按鈕式
ISO 規範	455
嚮導類型	嚮導驅動
嚮導氣源	內嚮導
流向	不可逆
搭接	正重疊
逆轉開關時間	40 ms
持續通電率	100%
0 訊號的最大正向測試脈衝	4300 µs
訊號為 1 的最大反向測試脈衝	2100 µs
線圈的特性參數	24 V DC: 6.8 W 48 V AC : 50/60 Hz，啟動功率 14.5 VA，保持功率 9.9 VA
工作介質	壓縮空氣，符合 ISO 8573-1:2010 [7:4:4]
工作和嚮導介質說明	可用潤滑介質工作 (之後須一直潤滑介質工作)
油漆濕潤缺陷物質 (PWIS) 符合性	VDMA24364-B1/B2-L
介質溫度	-10 °C...60 °C

特性	值
聲壓度	85 dB(A)
環境溫度	-10 °C...50 °C
產品重量	2600 g
電氣介面	符合 DIN EN 175301-803 標準
安裝方式	底座上 透過通孔和螺絲
嚮導排氣口 82	M5
嚮導排氣口 84	M5
氣動介面，氣口 1	底座規格 4，符合 ISO 5599-1 標準
氣動介面，氣口 2	底座規格 4，符合 ISO 5599-1
氣動介面，氣口 3	底座規格 4，符合 ISO 5599-1 標準
氣動介面，氣口 4	底座規格 4，符合 ISO 5599-1 標準
氣動介面，氣口 5	底座規格 4，符合 ISO 5599-1 標準
材料說明	RoHS 合規
密封件材質	NBR
外殼材質	鋁