

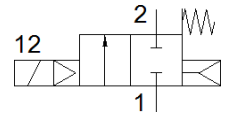
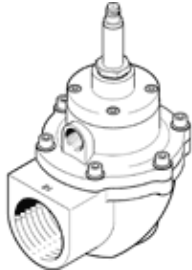
# pulse valve

## VZWE-E-M22C-M-G112-400-H

料號: 1239565  
將停止供貨的產品

FESTO

Type to be discontinued. Available until 2023. See Support Portal for alternative products.



### 技術參數

特性	值
設計結構	Corner design 膜片閥
驅動類型	電動
密封原理	軟性
裝配位置	任何
安裝類型	收緊 具螺紋
Process valve connection 1	G1 1/2
Process valve connection 2	G1 1/2
額定尺寸	40 mm
閥功能	2/2 常閉, 單穩態
手動控制	無
流量方向	不可逆
介質	壓縮空氣符合 ISO8573-1:2010 [7:4:4]
壓差	0.35 bar
復位類型	機械彈簧
嚮導類型	由嚮導控制
操作壓力	0.35 ... 8 bar
注意: 操作和嚮導介質	潤滑操作不可行
環境溫度	-20 ... 60 °C
流量 Kv	48 m3/h
開啟時間	<= 30 ms
關閉時間	<= 100 ms
材料備註	符合 RoHS
PWIS conformity	VDMA24364 zone III
Material housing	壓鑄鋁
外殼的材料編號	EN AC-47100D
Material seals	NBR
Material screws	高合金鋼, 耐腐蝕
材料編號, 螺栓	1.4301
Material plunger tube	高合金鋼
Material membrane	NBR-PA
產品重量	1,300 g
防護等級	IP65
耐腐蝕等級 CRC	3 - High corrosion stress
最大緊固扭矩, 連接螺紋	240 Nm