

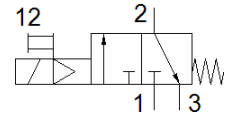
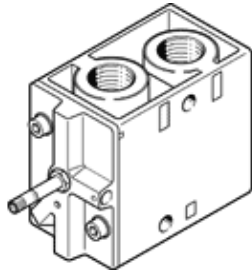
電磁閥

MFH-3-3/4

料號: 11967

FESTO

具手動控制, 不具電磁線圈和插座, 電磁線圈和插座需另外訂購.



技術參數

特性	值
閥功能	3/2 常閉, 單穩態
驅動類型	電動
寬度	68 mm
標準額定流量	7,500 l/min
Operating pressure MPa	0.2 ... 0.8 MPa
操作壓力	2 ... 8 bar
設計結構	提動閥座
復位類型	機械彈簧
授權	c UL us - Recognized (OL)
防護等級	IP65
額定尺寸	19 mm
排氣功能	可節流
密封原理	軟性
裝配位置	任何
手動控制	位置鎖定
嚮導類型	由嚮導控制
嚮導氣源	內部的
流量方向	不可逆
Overlap	Underlap
關閉時間	32 ms
開啟時間	36 ms
最大正向測試脈衝具 logic 0	2,200 µs
線圈的特性參數	See solenoid coil, to be ordered separately
操作介質	壓縮空氣符合 ISO8573-1:2010 [7.4:4]
注意: 操作和嚮導介質	潤滑操作可行 (隨後需要進一步操作)
耐腐蝕等級 CRC	1 - Low corrosion stress
PWIS conformity	VDMA24364-B1/B2-L
儲藏溫度	-20 ... 60 °C
介質溫度	-10 ... 60 °C
環境溫度	-5 ... 40 °C
產品重量	1,260 g
電氣連接	通過 F 線圈, 必須另行訂購
安裝類型	在底座模塊上 具通孔 選配
嚮導排氣口82	M5
氣壓連接, 氣口 1	G3/4
氣壓連接, 氣口 2	G3/4
氣壓連接, 氣口 3	G3/4
材料備註	符合 RoHS
Material seals	NBR
Material housing	壓鑄鋁