

# 旋轉驅動器 DSR-32-180-P

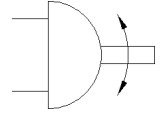
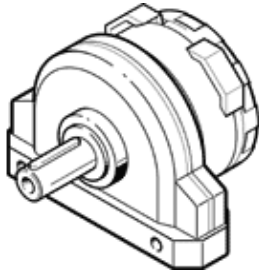
料號: 11912

Classic - nicht für Neukonstruktionen verwenden

葉片旋轉原理，擺動角度無級可調。止動系統與擺動葉片分離，因此衝擊力作用於擋塊，並通過彈性塑料片緩衝。

Modern alternatives can be found by entering the first four characters of the type code in the search field.

FESTO



## 技術參數

特性	值
尺寸	32
緩衝角度	1.2 deg
旋轉角度調整範圍	0 ... 180 deg
擺動角度	0 ... 180 deg
緩衝	P: 兩端具彈性緩衝環/板
裝配位置	任何
操作模式	雙動
設計結構	旋轉葉片
位置檢測	無
操作壓力	1.5 ... 8 bar
Max. swivel frequency at 0.6 MPa (6 bar, 87 psi)	3 Hz
操作介質	壓縮空氣符合 ISO8573-1:2010 [7:-:-]
PWIS conformity	VDMA24364-B2-L
環境溫度	-10 ... 60 °C
Theoretical torque at 0.6 MPa (6 bar, 87 psi)	10 Nm
產品重量	1,300 g
安裝類型	具通孔
氣壓連接	G1/8
Material of drive shaft	鋼 鍍鎳
Material seals	NBR