

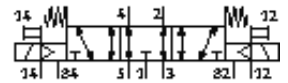
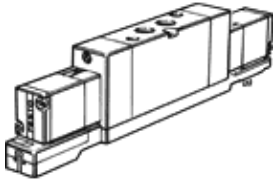
# 電磁閥

## MVH-5/3E-1/4-S-B-VI

產品代號: 118810

FESTO

具電磁線圈和手控，不具插座。



## 技術參數

特性	值
閥功能	5/3 中位排氣式
驅動類型	電氣的
標準額定流量	1,600 l/min
工作壓力	-0.9 ... 10 bar
設計結構	活塞滑塊 提動閥座
復位類型	空氣彈簧
額定尺寸	10 mm
排氣功能	可節流
密封原則	軟性
嚮導類型	由嚮導控制
嚮導氣源	外置的
流量方向	可反向
b 值	0.38
C 值	6.35 l/sbar
切換時間, 關閉	32 ms
切換時間, 打開	44 ms
工作介質	經過過濾的壓縮空氣, 過濾等級 40 µm, 潤滑或未潤滑 真空
介質溫度	-5 ... 50 °C
嚮導介質	經過過濾的壓縮空氣, 過濾等級 40 µm, 潤滑或未潤滑
環境溫度	-5 ... 50 °C
安裝類型	具通孔
嚮導排氣口82	M5
嚮導排氣口84	M5
氣壓連接, 氣口 1	底座 G1/4
氣壓連接, 氣口 2	G1/4
氣壓連接, 氣口 3	底座 G1/4
氣壓連接, 氣口 4	G1/4
氣壓連接, 氣口 5	底座
材料備註	含有PWIS 物質
密封件的材料訊息	NBR