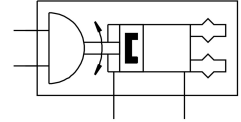
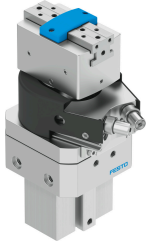


擺動/抓取單元 HGDS-PP-20-YSRT-A-B

訂貨編號: 1187963

FESTO



資料表

特性	值
尺寸	20
旋轉角度調節範圍	0 deg...210 deg
每個夾爪的行程	7 mm
擺動夾爪的最大間隙 ax、ay	0.1 deg
最大夾爪夾頭間隙 Sz	0.02 mm
擺角	210 deg
夾爪的數量	2
旋轉缸緩衝	兩端具有液壓緩衝器
安裝位置	可選
微調擺動式驅動器	-2.5 deg
工作模式	雙作用
夾爪功能	平行
結構特點	擺動氣缸 具有有平行夾爪和氣爪驅動
位置偵測，夾爪	透過近接開關
位置偵測，旋轉缸	透過近接開關
工作壓力	3 bar...8 bar
6 bar 時的最大旋轉頻率	1.5 Hz
6 bar 時的最短開啟時間	60 ms
6 bar 時的最短關閉時間	70 ms
工作介質	壓縮空氣，符合 ISO 8573-1:2010 [7:4:4]
工作和嚮導介質說明	可用潤滑介質工作 (之後須一直潤滑介質工作)
耐腐蝕等級 CRC	2 - 中等耐腐蝕能力
油漆濕潤缺陷物質 (PWIS) 符合性	VDMA24364-B2-L
環境溫度	5 °C...60 °C
每個夾爪夾頭的抓取力，開啟，6 bar	96 N
總抓取力，開啟，6 bar	192 N
夾爪夾頭的抓取力，關閉，6 bar	84 N
總夾爪力，關閉，6 bar	168 N
夾爪上的最大力 Fz，靜態	250 N
夾爪的最大扭矩 Mx，靜態	22 Nm
抓手最大扭矩 My，靜態	22 Nm

特性	值
抓手最大扭矩 Mz, 靜態	22 Nm
6bar 時理論扭矩	2.5 Nm
產品重量	1260 g
每個外部夾爪夾頭的最大品質	100 g
安裝方式	是否要： 透過內螺紋和定位套 透過通孔和定位套 透過燕尾槽
氣動介面	M5
材料說明	RoHS 合規
驅動軸材料	鋼
蓋子材料	鋁 POM
密封件材質	NBR
外殼材質	精製鋁合金
夾爪材質	高合金不鏽鋼