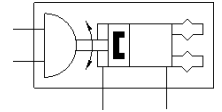
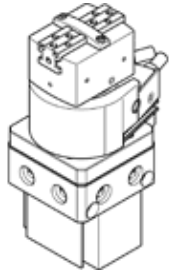


# 擺動/夾爪單元 HGDS-PP-12-YSRT-A-B

料號: 1187957

FESTO

具液壓緩衝



## 技術參數

特性	值
尺寸	12
旋轉角度調整範圍	0 ... 210 deg
每個夾爪夾指的行程	2.5 mm
擺動夾爪夾指在ax, ay軸向上的最大反衝	0.1 deg
夾爪夾指在Sz方向上的最大反衝	0.02 mm
擺動角度	210 deg
夾爪指的數量	2
擺動驅動器的緩衝	CC: 兩端具油壓緩衝器
裝配位置	任何
擺動驅動器的精密調節	-2.5 deg
操作模式	雙動
夾爪功能	平行
設計結構	擺動驅動器 具有平行夾爪和夾爪驅動器
夾爪的位置檢測	具近接感測器
旋轉驅動器的位置檢測	具近接感測器
操作壓力	3 ... 8 bar
Max. swivel frequency at 0.6 MPa (6 bar, 87 psi)	1.5 Hz
Min. opening time at 0.6 MPa (6 bar, 87 psi)	40 ms
Min. closing time at 0.6 MPa (6 bar, 87 psi)	60 ms
操作介質	壓縮空氣符合 ISO8573-1:2010 [7:4:4]
注意: 操作和嚮導介質	潤滑操作可行 (隨後需要進一步操作)
耐腐蝕等級 CRC	2 - Moderate corrosion stress
PWIS conformity	VDMA24364-B2-L
環境溫度	5 ... 60 °C
Gripping force per gripper jaw at 0.6 MPa (6 bar, 87 psi) opening	42 N
Total gripping force at 0.6 MPa (6 bar, 87 psi), opening	84 N
Gripping force per gripper jaw at 0.6 MPa (6 bar, 87 psi) closing	37 N
Total gripping force at 0.6 MPa (6 bar, 87 psi), closing	74 N
夾爪夾指靜態時Fz的最大作用力	90 N
夾爪夾指靜態時Mx最大扭矩	6 Nm
夾爪夾指靜態時My最大扭矩	6 Nm
夾爪夾指靜態時Mz最大扭矩	6 Nm
Theoretical torque at 0.6 MPa (6 bar, 87 psi)	0.85 Nm
產品重量	505 g
每個外部夾爪夾指的最大範圍	30 g
安裝類型	內螺紋和定位軸套 具通孔和對心軸套 具鳩尾槽 選配
氣壓連接	M5
材料備註	符合 RoHS
Material of drive shaft	鋼
Material cover	鋁 POM
Material seals	NBR
Material housing	鍛造鋁合金
Material gripper jaws	高合金鋼, 耐腐蝕