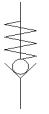
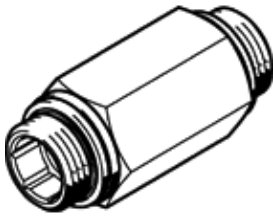


逆止閥 H-1/2-B

料號: 11691

FESTO



技術參數

| 特性 | 值 |
|---------------------------|-------------------------------|
| 閥功能 | 單向功能 |
| 氣壓連接, 氣口 1 | G1/2 |
| 氣壓連接, 氣口 2 | G1/2 |
| 安裝類型 | 具螺紋的 |
| Operating pressure MPa | 0.04 ... 1.2 MPa |
| 操作壓力 | 0.4 ... 12 bar |
| 環境溫度 | -10 ... 60 °C |
| Material housing | 鍛造鋁合金 電鍍 |
| 操作介質 | 壓縮空氣符合 ISO8573-1:2010 [7:4:4] |
| 裝配位置 | 任何 |
| 標準額定流量 1 -> 2 從 6 到 5 bar | 5,500 l/min |
| 注意: 操作和嚮導介質 | 潤滑操作可行 (隨後需要進一步操作) |
| 耐腐蝕等級 CRC | 2 - Moderate corrosion stress |
| PWIS conformity | VDMA24364-B2-L |
| 介質溫度 | -10 ... 60 °C |
| 嚮導介質 | LX1 |
| 最大緊固扭矩 | 40 Nm |
| 產品重量 | 58.3 g |
| 材料備註 | 符合 RoHS |
| Material seals | NBR |