

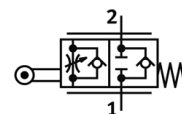
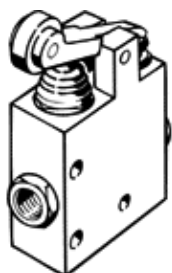
單向節流閥

GG-1/8

產品代號: 10890

FESTO

具滾輪槓桿和可調基本流量
將停產的產品，供貨至 2011.



技術參數

特性	值
閥功能	單向節流功能
氣壓連接, 氣口 1	G1/8
氣壓連接, 氣口 2	G1/8
驅動類型	機械的
調節元件	滾輪槓桿
安裝類型	具通孔
節流方向上的標準額定流量	280 l/min
單向節流方向上的標準額定流量	240 ... 350 l/min
工作壓力	0.3 ... 10 bar
環境溫度	-10 ... 60 °C
外殼的材料訊息	鍛造鋁合金
工作介質	壓縮空氣, 經過濾, 未潤滑 過濾、已潤滑的壓縮空氣
裝配位置	任何
儲藏溫度	-10 ... 60 °C
介質溫度	-10 ... 60 °C
產品重量	380 g
材料備註	含有PWIS 物質
密封件的材料訊息	NBR