

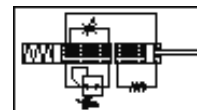
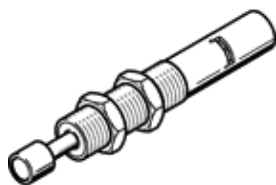
# 液壓緩衝器

## YSR-16-20

產品代號: 10868

FESTO

可調節, 可填充



## 技術參數

特性	值
尺寸	16
行程	20 mm
緩衝	可調節 硬特性
裝配位置	任何
位置檢測	無
最大衝擊速度	3 m/s
復位時間短	0.4 s
復位時間長	1 s
操作模式	單作用 推的動作
耐腐蝕等級 CRC	2
環境溫度	-10 ... 80 °C
緩衝長度	20 mm
最大制動力	1,600 N
單位行程的最大能量消耗	32 J
每小時的最大能源消耗	130,000 J
最大殘餘能量	0.16 J
復位力	20 N
產品重量	240 g
安裝類型	具鎖定螺帽
材料備註	不含有黃銅和PTFE
密封件的材料訊息	NBR
外殼的材料訊息	鋼 經過電鍍
活塞桿的材料訊息	高合金鋼