

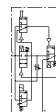
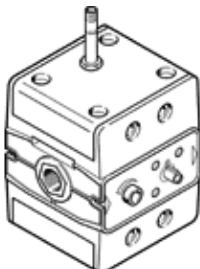
電磁閥

MFHE-3-1/2

料號: 10421

FESTO

延遲壓力形成的開關閥, 具手動控制
電磁線圈和插頭插座未包括在內



技術參數

特性	值
設計結構	提動閥座
流量方向	不可逆
密封原理	軟性
排氣功能	不可節流
復位類型	機械彈簧
嚮導類型	直接
閥功能	3/2 常閉, 單穩態
操作壓力	2 ... 10 bar
標準額定流量	2,900 l/min
關閉時間	76 ms
開啟時間	28 ms
介質溫度	-10 ... 60 °C
環境溫度	-5 ... 40 °C
安裝類型	具通孔
氣壓連接, 氣口 1	G1/2
氣壓連接, 氣口 2	G1/2
氣壓連接, 氣口 3	G1/2
額定尺寸	12 mm