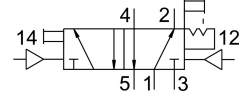


# 氣控閥 JH-5-1/4

訂貨編號: 10408

FESTO



## 資料表

特性	值
閥功能	五口二位雙電控
驅動方式	氣動
寬度	30.5 mm
標準標稱流量	1100 l/min
工作口	G1/4
工作壓力	0 MPa...0.8 MPa 0 bar...8 bar
結構特點	提動座
防護等級	IP65
公稱通徑	7 mm
網格尺寸	32 mm
排氣功能	具有節流選項
密封原理	軟密封
安裝位置	可選
嚮導類型	直接
嚮導氣源	外部
流向	不可逆
搭接	重疊
嚮導壓力 Mpa	0.12 MPa...1 MPa
嚮導壓力	1.2 bar...10 bar
最大開關頻率	12 Hz
逆轉開關時間	7 ms
工作介質	壓縮空氣, 符合 ISO 8573-1:2010 [7:4:4]
工作和嚮導介質說明	可用潤滑介質工作 (之後須一直潤滑介質工作)
耐腐蝕等級 CRC	1 - 低耐腐蝕能力
油漆濕潤缺陷物質 (PWIS) 符合性	VDMA24364-B1/B2-L
儲存溫度	-20 °C...60 °C
介質溫度	-10 °C...60 °C
嚮導介質	壓縮空氣, 符合 ISO 8573-1:2010 [7:4:4]
環境溫度	-10 °C...60 °C
產品重量	330 g

特性	值
安裝方式	是否要： 在氣路板上 具通孔
嚮導氣口 12	G1/8
嚮導氣口 14	G1/8
氣動介面，氣口 1	G1/4
氣動介面，氣口 2	G1/4
氣動介面，氣口 3	G1/4
氣動介面，氣口 4	G1/4
氣動介面，氣口 5	G1/4
材料說明	RoHS 合規
密封件材質	NBR TPE-U(PU)
外殼材質	壓鑄鋁