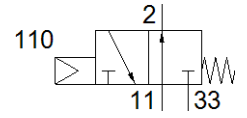
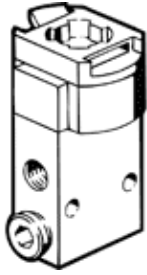


# 前面板閥 SVOS-3-1/8

料號: 10191

FESTO



## 技術參數

特性	值
閥功能	3/2 常開, 單穩態
驅動類型	機械的
標準額定流量	120 l/min
Operating pressure MPa	0.35 ... 0.8 MPa
操作壓力	3.5 ... 8 bar
設計結構	活塞座
復位類型	機械彈簧
密封原理	軟性
裝配位置	任何
嚮導類型	直接
流量方向	不可逆
Overlap	Positive overlap
操作介質	壓縮空氣符合 ISO8573-1:2010 [7:8:4]
PWIS conformity	VDMA24364-B1/B2-L
環境溫度	-10 ... 60 °C
驅動力	8 N
安裝類型	具通孔
氣壓連接, 氣口 1	G1/8
氣壓連接, 氣口 2	G1/8
氣壓連接, 氣口 3	G1/8
Material cover	POM
Material seals	NBR TPE-U(PU)
Material housing	鋁