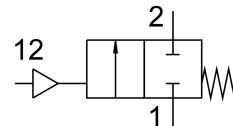


角座閥 VZXF-L-M22C-M-A-G2-430-H3B1-50-4

訂貨編號: 1002510

FESTO



資料表

| 特性 | 值 |
|---------------------|---|
| 結構特點 | 具活塞驅動器的提動閥 |
| 驅動方式 | 氣動 |
| 密封原理 | 軟密封 |
| 安裝位置 | 可選 |
| 安裝方式 | 管式安裝 |
| 線路連接 | 螺紋接頭 G2 符合 DIN ISO 228 標準 |
| 公稱通徑 | 43 mm |
| 閥功能 | 二口二位，常閉，單穩態 |
| 流向 | 不可逆 氣體介質，在閥座上方 |
| 介質壓力 | 0 MPa...0.4 MPa 0 bar...4 bar |
| 標稱壓力 PN | 16 |
| 排氣功能 | 不具節流選項 |
| 復位類型 | 彈簧復位 |
| 嚮導類型 | 外部控制 |
| 氣動介面 | 內螺紋 G1/8 |
| 工作壓力 | 0.6 MPa...1 MPa 6 bar...10 bar 87 psi...145 psi |
| 中等 | 水蒸氣 惰性氣體 過濾的壓縮空氣，過濾等級 200 µm |
| 工作介質 | 壓縮空氣，符合 ISO 8573-1:2010 [7:4:4] |
| 最大黏度 | 600 mm ² /s |
| 介質溫度 | -10 °C...80 °C |
| 環境溫度 | -10 °C...60 °C |
| 流量 Kv | 28 m ³ /h |
| 材料說明 | RoHS 合規 |
| 油漆濕潤缺陷物質 (PWIS) 符合性 | VDMA24364 區域 III |
| 過程閥外殼材料 | 青銅 (紅黃銅) |
| 過程閥外殼的材料編號 | CC499K |
| 螺桿密封件材質 | NBR |

| 特性 | 值 |
|---------------|------------|
| 閥座密封件材質 | PTFE |
| 產品重量 | 2800 g |
| CE 認證 (見合格聲明) | 符合歐盟壓力設備指令 |
| CE 標記 (見合格聲明) | 符合英國壓力設備法規 |
| 耐腐蝕等級 CRC | 1 - 低耐腐蝕能力 |
| 驅動外殼材料 | 黃銅 |