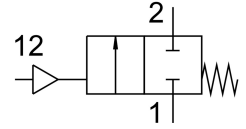


# 直角座閥 VZXF-L-M22C-M-A-G112-350-H3B1-50-8

訂貨編號: 1002508

FESTO



## 資料表

| 特性                  | 值   |
|---------------------|---|
| 結構特點                | 具活塞驅動器的提動閥  |
| 驅動方式                | 氣動  |
| 密封原理                | 軟密封   |
| 安裝位置                | 可選  |
| 安裝方式                | 管式安裝  |
| 線路連接                | 螺紋接頭 G1 1/2, 符合 DIN ISO 228 標準                        |
| 公稱通徑                | 35 mm   |
| 閥功能                 | 二口二位, 常閉, 單穩態   |
| 流向                  | 不可逆<br>氣體介質, 在閥座上方                                    |
| 介質壓力                | 0 MPa...0.8 MPa<br>0 bar...8 bar                      |
| 標稱壓力 PN             | 16  |
| 排氣功能                | 不具節流選項  |
| 復位類型                | 彈簧復位  |
| 嚮導類型                | 外部控制  |
| 氣動介面                | 內螺紋 G1/8  |
| 工作壓力                | 0.6 MPa...1 MPa<br>6 bar...10 bar<br>87 psi...145 psi |
| 中等                  | 水蒸氣<br>惰性氣體<br>過濾的壓縮空氣, 過濾等級 200 µm                   |
| 工作介質                | 壓縮空氣, 符合 ISO 8573-1:2010 [7:4:4]                      |
| 最大黏度                | 600 mm <sup>2</sup> /s                                |
| 介質溫度                | -10 °C...80 °C  |
| 環境溫度                | -10 °C...60 °C  |
| 流量 Kv               | 23 m <sup>3</sup> /h                                  |
| 材料說明                | RoHS 合規   |
| 油漆濕潤缺陷物質 (PWIS) 符合性 | VDMA24364 區域 III                                      |
| 過程閥外殼材料             | 青銅 (紅黃銅)  |
| 過程閥外殼的材料編號          | CC499K  |
| 螺桿密封件材質             | NBR   |

| 特性            | 值          |
|---------------|------------|
| 閥座密封件材質       | PTFE       |
| 產品重量          | 2300 g     |
| CE 認證 (見合格聲明) | 符合歐盟壓力設備指令 |
| CE 標記 (見合格聲明) | 符合英國壓力設備法規 |
| 耐腐蝕等級 CRC     | 1 - 低耐腐蝕能力 |
| 驅動外殼材料        | 黃銅         |