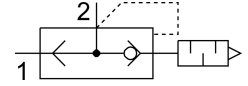


快速排气阀 SEU-3/8-NPT

订货号: 9800

FESTO



数据表

特性	值
阀功能	快速排气
附加功能的选择	带消声器
气接口, 气口 1	3/8 NPT
气接口, 气口 2	3/8 NPT
安装方式	拧入
标准标称流量, 排气	2280 l/min
标准标称流量, 排气 6->0 bar	4680 l/min
标准标称流量, 气流 6->5 bar	2880 l/min
工作压力	0.2 bar...10 bar
环境温度	-20 °C...75 °C
工作介质	压缩空气, 符合 ISO 8573-1:2010[7:-:-]
公称通径	11 mm
工作和先导介质说明	可用润滑介质工作 (之后须一直润滑介质工作)
油漆湿润缺陷物质 (PWIS) 符合性	VDMA24364-B1/B2-L
介质温度	-20 °C...75 °C
声压级	83 dB(A)
材料说明	RoHS 合规