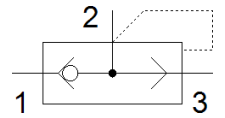
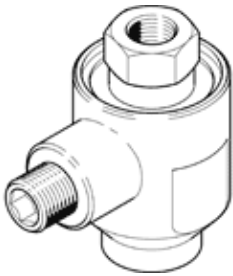


快速排气阀

SE-1/4-B

产品代号: 9686

FESTO



技术参数

| 特性 | 值 |
|--|---|
| 阀功能 | 快排气 |
| 气动连接, 气口 1 | G1/4 |
| 气动连接, 气口 2 | G1/4 |
| 安装类型 | 具有螺纹的 |
| 标准额定流量, 排气 0.6->0.5 MPa (6->5 bar, 87->72.5 psi) | 1,200 l/min |
| 标准额定流量, 加压 0.6->0.5 MPa (6->5 bar, 87->72.5 psi) | 960 l/min |
| 工作压力 | 0.5 ... 10 bar |
| 环境温度 | -20 ... 75 °C |
| 材料信息, 壳体 | 牙铸锌 |
| 工作介质 | 压缩空气符合ISO8573-1:2010 [7:-:-] |
| 额定尺寸 | 7 mm |
| 装配位置 | 任意 |
| 关于工作和先导介质的说明 | 可以使用经过润滑的压缩空气 (一旦使用后要求一直使用经过润滑的压缩空气) |
| PWIS 符合性 | VDMA24364-B1/B2-L |
| 介质温度 | -20 ... 75 °C |
| 产品重量 | 100 g |
| 气动连接, 气口 3 | G1/4 |
| 材料信息, 密封 | NBR |