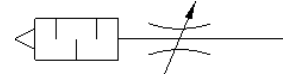
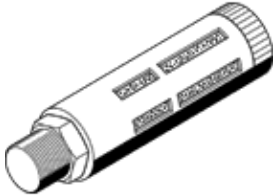


# 消声节流阀 GRU-3/8-B

产品代号: 9518

FESTO

内置消声器节流阀,用于排气节流,可直接拧入控制阀的排气口。



## 技术参数

特性	值
阀功能	流量控制及消声器功能
气动连接, 气口 1	G3/8
调节元件	开槽头螺丝
安装类型	具有螺纹的
标准流量0.6->0 MPa (6->0 bar, 87->0 psi)	0 ... 1,700 l/min
环境温度	-10 ... 70 °C
材料信息, 壳体	铝
装配位置	任意
整个温度范围内的工作压力	0 ... 10 bar
工作介质	压缩空气符合ISO8573-1:2010 [7:-:-]
关于工作和先导介质的说明	可以使用经过润滑的压缩空气
PWIS 符合性	VDMA24364-B1/B2-L
介质温度	-10 ... 70 °C
产品重量	55 g
材料信息, 消声器插件	PE
材料信息, 螺纹塞	压铸铝
材料备注	符合 RoHS
材料信息, 调节螺钉	PA